

AIT

9.2015
VERKAUF UND PRÄSENTATION
RETAIL AND PRESENTATION



EINS:33 ▪ **RAUMKONTOR** ▪ **OLA ESTUDIO**
OLSON KUNDIG ▪ **MARCH GUT** ▪ **JEAN DE**
LESSARD ▪ **RAUMLABOR** ▪ **SQUARE ONE**
MARC NEWSON ▪ **OMA** ▪ **DELUGAN MEISSL**

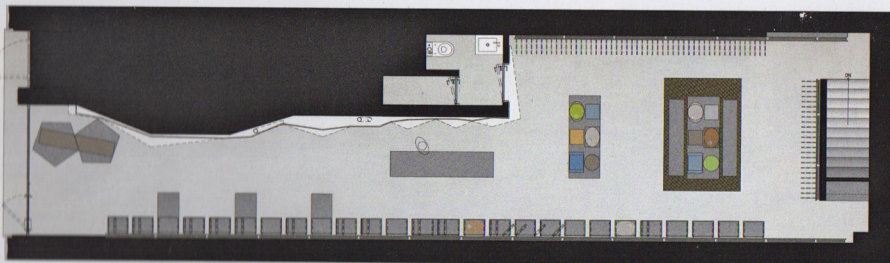
Italien 13,50 EUR
Spanien 13,50 EUR
Finnland 13,50 EUR
Norwegen 120 NOK
Slowakei 13,50 EUR

Deutschland 13,50 EUR
Österreich 13,50 EUR
Schweiz 22,00 SFR
Belgien 13,50 EUR
Niederlande 13,50 EUR
Luxemburg 13,50 EUR

09
4 194561 713502



Fotos: Victor Schragger



The Chilewich Store in New York

Vor 15 Jahren begann Sandy Chilewich damit, Textilien für Tischsets und Fußmatten zu entwerfen. Produziert werden ihre Produkte bis heute in den USA, der Vertrieb erfolgt mittlerweile an Läden, Restaurants und Hotels in aller Welt. Seit Kurzem können Interessierte und Kunden das gesamte Sortiment im ersten Chilewich Store in New York inspizieren. Dass der Laden vom ortsansässigen Designbüro De-Spec gestaltet wurde, ist eigentlich einem Zufall zu verdanken: Bei einem Spaziergang durch SoHo entdeckten Sandy Chilewich und ihr Mann Joe Sultan nämlich ein kleines Süßwarengeschäft und waren sofort begeistert von der wirkungsvollen Präsentation der Waren. Wie sich herausstellte, hatte De-Spec das „Xocolatti“ konzipiert - damit stand fest, wer mit der Gestaltung des neuen Chilewich Stores beauftragt werden sollte. Das knapp 80 Quadratmeter große Geschäft befindet sich im Flatiron-Bezirk. Aufgrund der relativ geringen Fläche und einer vielfältigen Produktpalette sollte die Präsentation der Waren einem einheitlichen und insbesondere übersichtlichen Konzept folgen. Dafür fanden die Innenarchitekten eine einfache und elegante Lösung: Rundherum wurden vor den Wänden schwarze MDF-Platten angebracht, die in einem gleichmäßigen Raster perforiert sind. Mithilfe unterschiedlicher Präsentationsmodule, die auf die verschiedenen Produkte zugeschnitten sind, entstand so ein Stecksystem, das durch seine Austauschbarkeit größtmögliche Flexibilität bietet und die Waren in den Vordergrund stellt. vc

Fifteen years ago, Sandy Chilewich started to design textiles for table sets and doormats. Her products are still produced in the USA, whereas they are meanwhile distributed via stores, restaurants and hotels all over the world. Since of late, customers can examine the entire product range in the first Chilewich Store in New York. It is actually owed to a coincidence that the store was created by local design office De-Spec: whilst walking through SoHo, Sandy Chilewich and her husband Joe Sultan discovered a small sweet shop and where immediately enthusiastic about the effective presentation of the goods. As it turned out, De-Spec had conceived the "Xocolatti". The almost 80-square metre store is located in the Flatiron district. The presentation of textiles should be based on a uniform and in particular clear concept. The interior designers developed a simple and elegant solution: all-around the room, black MDF panels were positioned in front of the walls, which are perforated at an even grid. A plug-in system created by means of different presentation modules, which are tailored to the different products, allows utmost flexibility owing to its exchangeability and brings the goods to the fore.

Entwurf • Design De-Spec inc., US-New York

Bauherr • Client Chilewich Sultan LLC, US-New York

Standort • Location 23 East 20th Street, US-New York